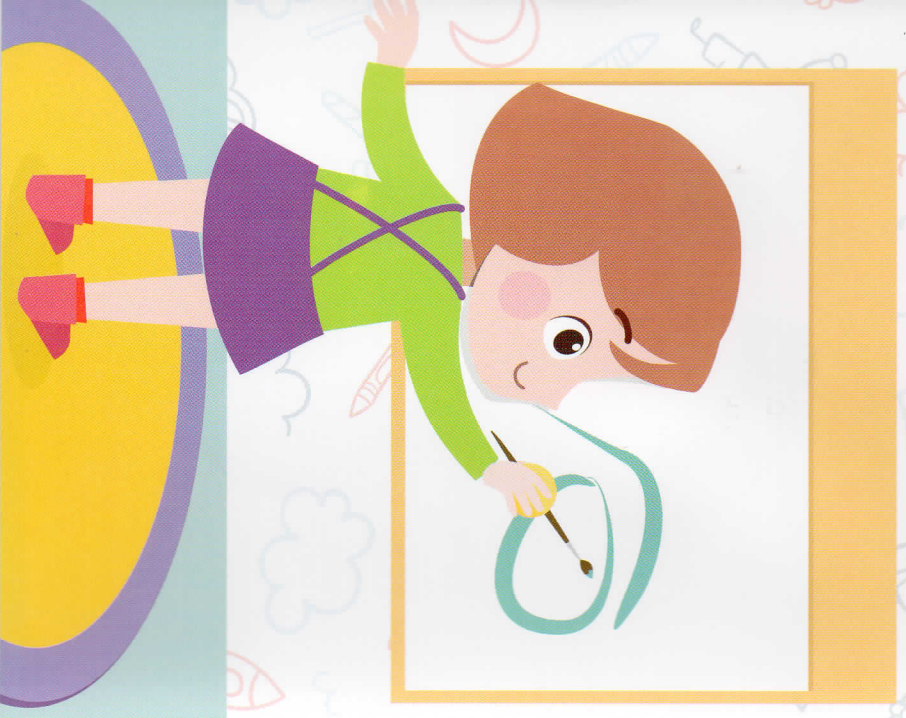


Эрготерапевт  
использует в своей работе  
метод адаптации предметов,  
который помогает поддержать  
желание ребенка быть  
самостоятельным с самых  
первых дней.



По заказу  
Министерства образования и молодежной политики  
Свердловской области

Координатор  
предоставления услуг ранней  
помощи в системе образования  
по Свердловской области:

**ГБУ СО «ЦППМСП «Ресурс»**

г. Екатеринбург, ул. Машинная, 31  
тел. (343) 221-01-57

[центр-ресурс.рф](http://центр-ресурс.рф)

---

---

---

---



**Эрготерапия**  
Адаптация предметов



## Улучшение окружающей среды ребенка

Предметы личного пользования, которые помогают ребенку быть самостоятельным, порой требуют адаптации.

**Эрготерапевт** подбирает размер и форму столовых приборов, мебели, игрушек, чтобы облегчить ребенку их использование.

У каждого человека есть потребность вести самостоятельную жизнь, самому решать, что и когда он будет делать. Это касается и того, как человек кушает, одевается и ухаживает за собой.

В разное время мы предпочитаем носить разную одежду, кушать разную пищу, да еще и разными способами. Иногда хочется начать с мясного блюда, а только потом приступить к гарниру, а порой хочется все смешать и кушать одновременно.

Такой же независимости решений мы хотим и в процессе ухода за собой. Мыть сегодня голову или нет? Использовать этот шампунь или другой? Принимать ванну или душ? Использовать крем после душа или нет?

Как только маленький ребенок обретает **возможность заявить о своих желаниях**, он это делает очень активно, также всячески стараясь взять на себя инициативу.

### Важно!

Если не помогать ребенку в этом деле, то желание быть самостоятельным постепенно пропадает, а создается мотивационно во взрослом возрасте довольно сложно. Так проще жить, когда тебя кормят, одевают и моют, не надо стараться и делать самому.

## Задача эрготерапевта

Поддерживать желание ребенка **быть самостоятельным** с самых первых дней, облегчив ему использование необходимых бытовых предметов - первоочередная задача эрготерапевта.

Например, ребенок с ДЦП может испытывать трудности в области мелкой и крупной моторики своих рук, тем самым с большим трудом уметь пользоваться ложкой, зубной щеткой, расческой.

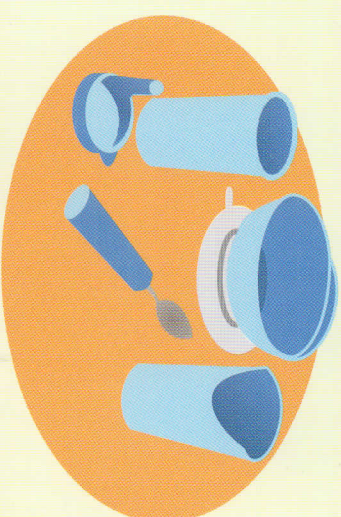
Эрготерапевт анализирует ситуацию каждого ребенка **индивидуально** и принимает решение – надо ли поменять форму ложки, чтобы облегчить ребенку процесс ее удержания, или ложке нужно сделать дополнительное крепление и ребенок будет больше сосредоточен на самом процессе еды, а не на том, чтобы удерживать ложку.

Такой **процесс адаптации** может быть применен **к любым вещам**, которые окружают ребенка. Это может быть даже изменение положения мебели, вплоть до изготовления новых предметов, облегчающих ребенку проявлять свою самостоятельность.

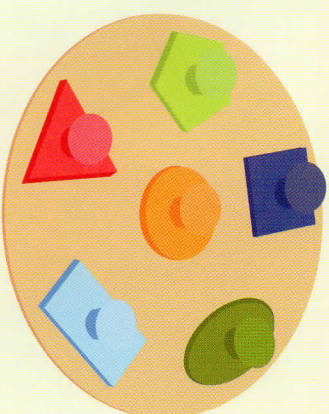


В работе с детьми раннего возраста эрготерапевт чаще всего адаптирует:

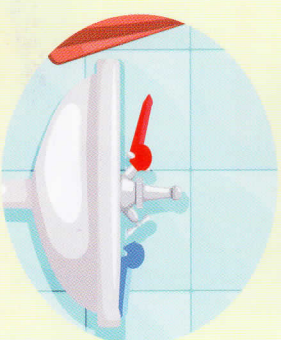
**Столовые приборы** (стакан с обрезанным краем, глубокая миска на липучке, тарелка с краями разной высоты, стаканы со специальными насадками и т.д.).



**Игрушки**



**Краны с водой, ручки, выключатели**



**Мебель и средства передвижения**